



Shenzhen Toby Technology Co., Ltd.

10/F., A Block, Jiada R & D Bldg., No.5 Songpingshan Road,
Science & Technology Park, Nanshan District, Shenzhen, China

Tel: (86) 755-26509301/02 Fax: (86) 755-26509195 Http: //www.tongbiao.com

CONSOLIDATED TEST REPORT

Sample information:

1. **Applicant:** Shenzhen Microcig Innovation Technology Co., Ltd.
2. **Applicant Address:** 5F Bldg. 7, Xinxintian Industrial Park, Xinsha Rd., Shajing, Bao'an District, Shenzhen, P. R. China
3. **Sample Name:** Electronic Cigarette
4. **Type No. :** M401, M401B, M402, M403, M801, M888, M901, M510, M702, M9
5. **Manufacturer:** Shenzhen Microcig Innovation Technology Co., Ltd.
6. **Manufacturer Address:** 5F Bldg. 7, Xinxintian Industrial Park, Xinsha Rd., Shajing, Bao'an District, Shenzhen, P. R. China
7. **Sample received date:** Oct. 21, 2009
8. **Testing period:** Oct. 21-26, 2009

Testing Required:

- 1) As specified by client, to determine the lead, Cadmium, Mercury and Hexavalent Chromium content in the submitted sample in accordance with Directive 2002/95/EC (RoHS).
- 2) As specified by client, to determine the PBB & PBDE content in the submitted sample in accordance with Directive 2002/95/EC (RoHS).

Test Standards:

Testing Item	Pretreatment method	Measuring method	Report Limit
Lead (Pb)	EPA3050B	EPA6010 (ICP-OES)	2ppm
Cadmium (Cd)	EN1122:2001	EPA6010 (ICP-OES)	2ppm
Mercury (Hg)	EPA3052	CV-AAS	2ppm
Chromium (Cr ⁶⁺)	EPA3060A	EPA7196A (UV-VIS)	2ppm
PBBS	EPA3540C	EPA8082 (GC-MS)	5ppm
PBDES	EPA3540C	EPA8082 (GC-MS)	5ppm

Remarks:

1. The test report is valid for above tested sample only and shall not be reproduced in part without written approval of the company.
2. Characterization & Condition of sample: Normal.
3. Ambient Condition During Testing: (15~22) °C, (50~68) % RH.

Conclusion:

When tested as all below, the result shown on these reports do not exceed the limit in commission decision of 18 Aug 2005 amending Directive 2002/95/EC (ROHS) notified under document 2005/618/EC and the tested submitted sample complied with the requirements of Directive 2006/66/EC.

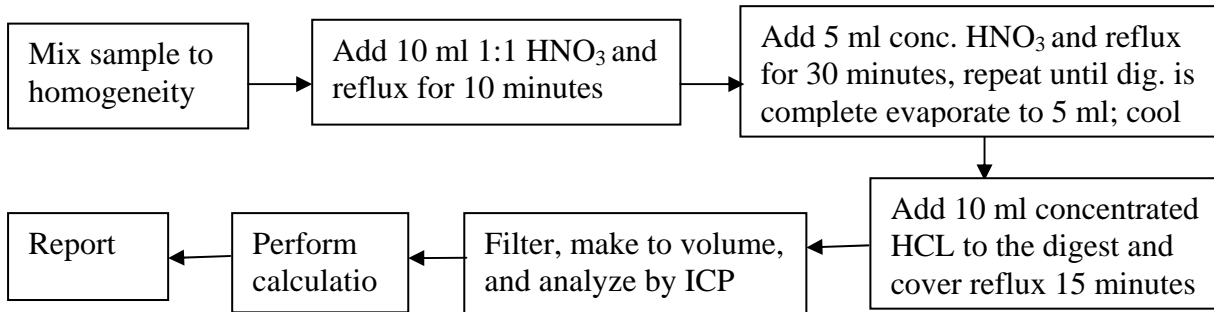
Signed for Shenzhen TOBY

Justin Zhang
Manager

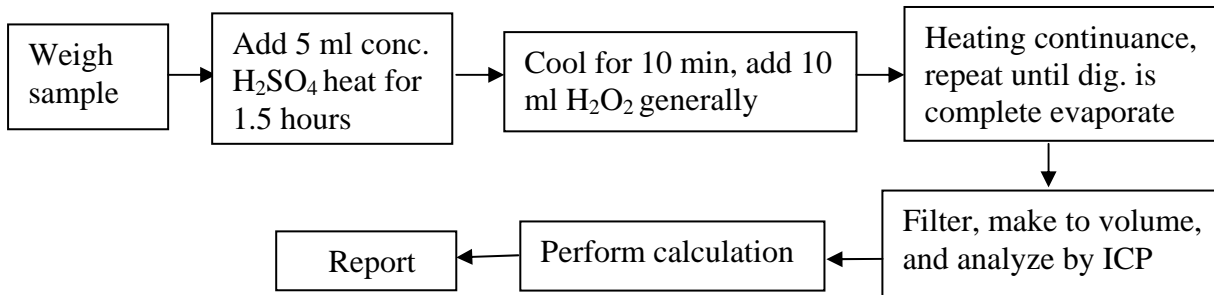
CONSOLIDATED TEST REPORT

Test flow:

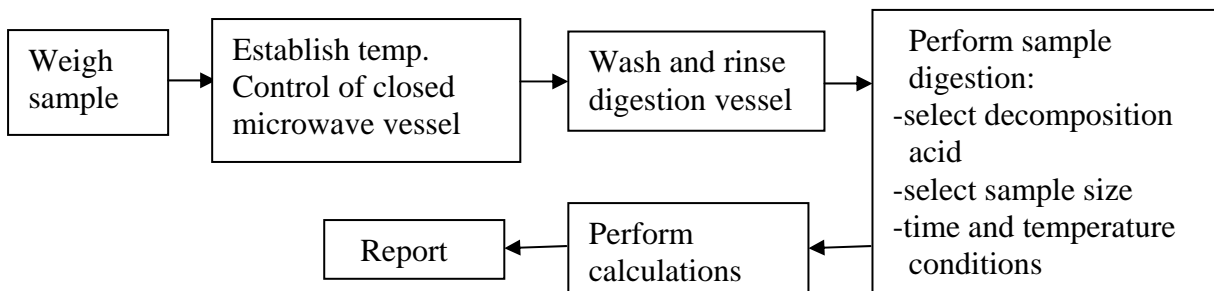
1. To Determine Lead Content:



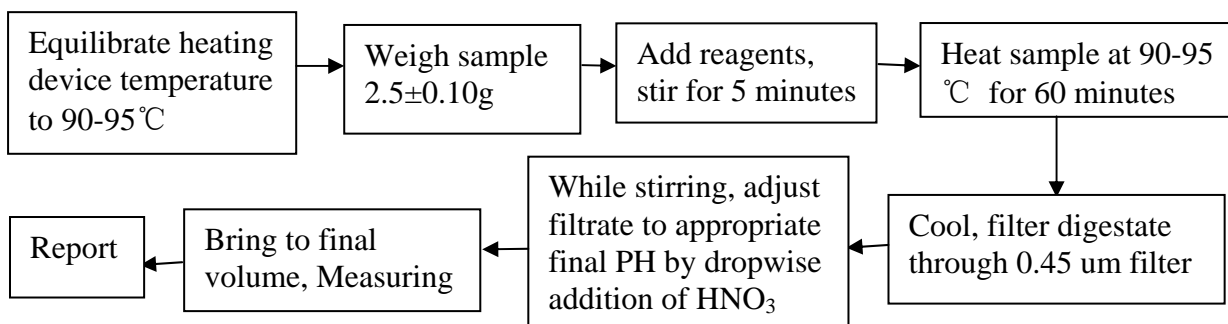
2. To Determine Cadmium Content:



3. To Determine Mercury Content:



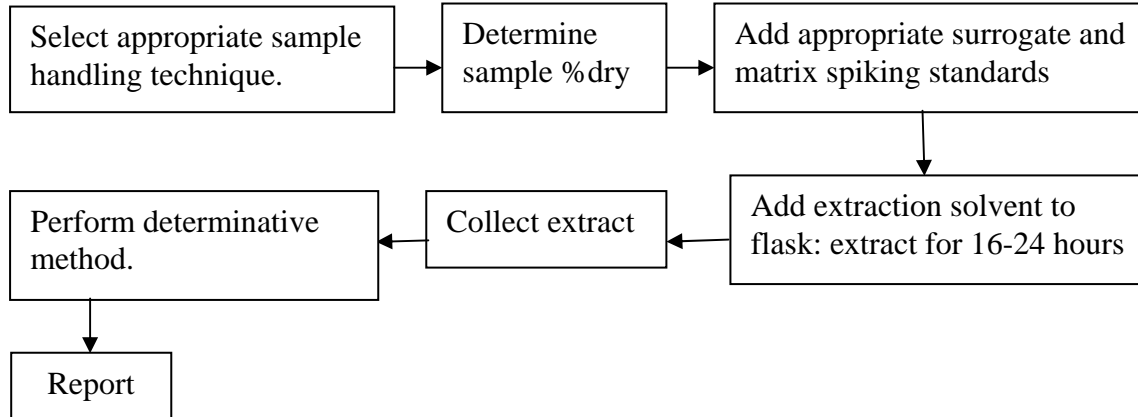
4. To Determine Hexavalent Chromium Content:





CONSOLIDATED TEST REPORT

5. To Determine PBBs/PBDEs Content:





Shenzhen Toby Technology Co., Ltd.

10/F., A Block, Jiada R & D Bldg., No.5 Songpingshan Road,
Science & Technology Park, Nanshan District, Shenzhen, China

Tel: (86) 755-26509301/02 Fax: (86) 755-26509195 Http: //www.tongbiao.com

CONSOLIDATED TEST REPORT

NO.	SAMPLES NAME	SPECIFICATION	TEST REPORT NO.	DESCRIPTION
1.1	IC	-----	SH9037948/CHEM	BLACK SOLID BODY PART (MIX ALL)
1.2			SH9037950/CHEM	SILVERY METAL PIN PART
2	CHIP RESISTOR	-----	CE/2009/22893	MIXED ALL PARTS
3.1	CHIP CAPACITOR	NPO	FSR09022613231402	GRAY SOLID WITH SILVER COLOR METAL
3.2		X7R	FSR09022613231403	BROWN SOLID WITH SILVER COLOR METAL
3.3		Y5V	FSR09022613231404	BROWN SOLID WITH SILVER COLOR METAL
4	CHIP DIODE	-----	CE/2008/41155	MIXED ALL PARTS
5	CHIP AUDION	-----	SH9068082/CHEM	SILVERY METAL
6.1	DIODE	-----	SH9063730/CHEM	SILVERY METAL SOLDER SHEET
6.2				COPPER METAL WIRE
6.3				SILVERY METAL BLOCK
6.4				BLACK SOLID BLOCK
6.5				SILVERY SOLID SHEET
6.6				SILVERY-GREY INK
7	AUDION	-----	SH9069482/CHEM	SILVERY METAL PIN
8.1	CERAMIC CAPACITOR	-----	GZ0903118970/CHEM	BROWN BODY W/BLACK PRINTINH (MIXED)
8.2				SILVERY METAL PIN
9.1	ALUMINUM ELECTROLYTIC CAPACITOR	-----	CANEC0900065602	BLACK TUBE W/WHITE PRINTING (SHELL)
9.2				BLACK PLASTIC
9.3				BEIGE PAPER SHEET W/BROWN LIQUID
9.4				SILVER METAL
9.5				GRAY FOIL
9.6				SILVERY METAL SHEET

**Shenzhen Toby Technology Co., Ltd.**10/F., A Block, Jiada R & D Bldg., No.5 Songpingshan Road,
Science & Technology Park, Nanshan District, Shenzhen, China

Tel: (86) 755-26509301/02 Fax: (86) 755-26509195 Http: //www.tongbiao.com

CONSOLIDATED TEST REPORT

9.7				SILVERY METAL PIN
10.1	LED	-----	CANEC0902369601	TRANSPARENT BODY
10.2				SILVERY METAL PIN
11	CARBON FILM RESISTOR	-----	CANEC0902428304	BROWN BODY W/ MULTICOLOR PRINTING (MIXED)
12.1	TRANSFORMER	-----	CE/2008/83238	MIXED ALL PARTS
12.2			CE/2008/83239	CHOKE COIL (MIXED)
12.3			CE/2008/83241	LINEFILTER (MIXED)
13.1	SMD GLASS DIODES	-----	CANEC0900241309	RED BODY W/SILVERY METAL EDGE (MIXED)
13.2				SILVERY METAL
14	PCB	-----	CANEC0900897501	“PCB” (MIXED)
15.1	USB SOCKET /USB PLUG	-----	SH9002982/CHEM	SILVERY METAL W/YELLOW PRINTING
15.2			CANEC0804814901	OFFWHITE PLASTIC
15.3			CANEC0803767101	SILVERY/GOLDEN PLATED METAL
15.4			CANEC0900147801	SILVER-GREY PLATED METAL
16	POWER INPUT SOCKET	-----	CANEC0902853802	SILVERY METAL
17	LI-ION POLYMER BATTERY	-----	CANEC0900394301	“BATTERY”
18.1	CIGARETTE TUBE	-----	CE/2009/22333A	BLACK PLASTIC
18.2			CANEC0902483501	SILVERY PLATED METAL W/BLACK SURFACE
18.3			CANEC0801311202	SILVERY PLATED METAL
19	CIGARETTE HEAD	-----	CANEC0901065201	GRAY PLASTIC GRAINS
20.1	MINI USB WIRE	-----	CANEC0900395604	WHITE PLASTIC PELLETS
20.2			CANEC0900395605	BLACK PLASTIC PELLETS
20.3			CANEC0900395601	RED PLASTIC PELLETS

**Shenzhen Toby Technology Co., Ltd.**10/F., A Block, Jiada R & D Bldg., No.5 Songpingshan Road,
Science & Technology Park, Nanshan District, Shenzhen, China

Tel: (86) 755-26509301/02 Fax: (86) 755-26509195 Http: //www.tongbiao.com

CONSOLIDATED TEST REPORT

20.4			CANEC0900395607	GREEN PLASTIC PELLETS
20.5			CANEC0805625402	COPPER METAL WIRE
21.1	WIRE	-----	CANEC0903554603	BLACK JACKET W/WHITE PRINTING
21.2			CANEC0903554604	WHITE JACKET W/BLACK PRINTING
21.3			CANEC0803095301	COPPER METAL WIER
22.1	POWER PLUG	-----	SZTYR090500287/RS	SILVERY-BLACK PLATED METAL
22.2			CANEC0902888101	SILVERY PLATED METAL
23	PLASTIC CASE	-----	CANEC0903353101	BLACK PLASTIC
24	SCREW	-----	CANEC0902888103	BLACK PLATED METAL
25	TIN WIRE	-----	GZ0902011913/CHEM	SILVERY METAL
26	EVA	-----	CANEC0801056001	BLACK SHEET
27	LABEL	-----	CANEC0800510025	SILVERY ADHESIVE SHEET
28	PLASTIC BAG	-----	GZ0801006494/CHEM	TRANSPARENT PLASTIC FILM
29	CARTON	-----	GZ0801014867/CHEM	BROWN CORRUGATED PAPER BOARD W/ PURPLE PRINTING
30	TIE TAPE	-----	SH9020674/CHEM	BLACK PLASTIC BAR



Shenzhen Toby Technology Co., Ltd.

10/F., A Block, Jiada R & D Bldg., No.5 Songpingshan Road,
Science & Technology Park, Nanshan District, Shenzhen, China

Tel: (86) 755-26509301/02 Fax: (86) 755-26509195 Http: //www.tongbiao.com

CONSOLIDATED TEST REPORT

1) Test Result: Heavy Metals (Pb, Cd, Cr⁶⁺, Hg) Tests

Element	Pb	Cd	Cr ⁶⁺	Hg
Limit:	1000 (mg/kg)	100 (mg/kg)	1000 (mg/kg)	1000 (mg/kg)
1.1	9	N. D.	N. D.	N. D.
1.2	N. D.	N. D.	N. D.	N. D.
2	99	N. D.	N. D.	N. D.
3.1	N. D.	N. D.	N. D.	N. D.
3.2	N. D.	N. D.	N. D.	N. D.
3.3	N. D.	N. D.	N. D.	N. D.
4	N. D.	N. D.	N. D.	N. D.
5	N. D.	N. D.	N. D.	N. D.
6.1	N. D.	N. D.	N. D.	N. D.
6.2	9	N. D.	N. D.	N. D.
6.3	68	N. D.	N. D.	N. D.
6.4	N. D.	N. D.	N. D.	N. D.
6.5	N. D.	N. D.	N. D.	N. D.
6.6	N. D.	N. D.	N. D.	N. D.
7	9	N. D.	N. D.	N. D.
8.1	23	N. D.	N. D.	N. D.
8.2	8	N. D.	N. D.	N. D.
9.1	N. D.	N. D.	N. D.	N. D.
9.2	32	N. D.	N. D.	N. D.
9.3	N. D.	N. D.	N. D.	N. D.
9.4	13	N. D.	N. D.	N. D.
9.5	N. D.	N. D.	N. D.	N. D.
9.6	N. D.	N. D.	N. D.	N. D.
9.7	N. D.	N. D.	N. D.	N. D.
10.1	N. D.	N. D.	N. D.	N. D.
10.2	N. D.	N. D.	N. D.	N. D.
11	N. D.	N. D.	N. D.	N. D.



Shenzhen Toby Technology Co., Ltd.

10/F., A Block, Jiada R & D Bldg., No.5 Songpingshan Road,
Science & Technology Park, Nanshan District, Shenzhen, China

Tel: (86) 755-26509301/02 Fax: (86) 755-26509195 Http: //www.tongbiao.com

CONSOLIDATED TEST REPORT

12.1	35	N. D.	N. D.	N. D.
12.2	N. D.	N. D.	N. D.	N. D.
12.3	69	N. D.	N. D.	N. D.
13.1	1779*	N. D.	N. D.	N. D.
13.2	N. D.	N. D.	N. D.	N. D.
14	N. D.	N. D.	N. D.	N. D.
15.1	21	N. D.	N. D.	N. D.
15.2	N. D.	N. D.	N. D.	N. D.
15.3	20	N. D.	N. D.	N. D.
15.4	N. D.	N. D.	N. D.	N. D.
16	N. D.	N. D.	N. D.	N. D.
17	N. D.	N. D.	N. D.	N. D.
18.1	N. D.	N. D.	N. D.	N. D.
18.2	14	N. D.	N. D.	N. D.
18.3	N. D.	N. D.	N. D.	N. D.
19	N. D.	N. D.	N. D.	N. D.
20.1	N. D.	N. D.	N. D.	N. D.
20.2	N. D.	N. D.	N. D.	N. D.
20.3	N. D.	N. D.	N. D.	N. D.
20.4	N. D.	N. D.	N. D.	N. D.
20.5	N. D.	N. D.	N. D.	N. D.
21.1	N. D.	N. D.	N. D.	N. D.
21.2	N. D.	N. D.	N. D.	N. D.
21.3	N. D.	N. D.	N. D.	N. D.
22.1	90	N. D.	N. D.	N. D.
22.2	N. D.	N. D.	N. D.	N. D.
23	N. D.	N. D.	N. D.	N. D.
24	N. D.	N. D.	N. D.	N. D.
25	25	N. D.	N. D.	N. D.
26	21	N. D.	N. D.	N. D.



Shenzhen Toby Technology Co., Ltd.

10/F., A Block, Jiada R & D Bldg., No.5 Songpingshan Road,
Science & Technology Park, Nanshan District, Shenzhen, China

Tel: (86) 755-26509301/02 Fax: (86) 755-26509195 Http: //www.tongbiao.com

CONSOLIDATED TEST REPORT

27	N. D.	N. D.	N. D.	N. D.
28	N. D.	N. D.	N. D.	N. D.
29	4	N. D.	N. D.	N. D.
30	N. D.	N. D.	N. D.	N. D.

- ◆ “N. D.” means “Not Detected”, method detection limit=2mg/kg.
- ◆ “ * ” means be exempted from RoHS Directive.

ANNEX A (Heavy Metals Test Result of Battery (Pb, Cd, Hg))

Element	Pb	Cd	Hg
Limit:	---	0.002%	0.0005%
17	N. D.	N. D.	N. D.

- ◆ “N. D.” means “Not Detected”, method detection limit=2mg/kg.
- ◆ Button Cell content meets requirement of 98/101/EC & 2006/66/EC
- ◆ “ * ” means be exempted from RoHS Directive.



Shenzhen Toby Technology Co., Ltd.

10/F., A Block, Jiada R & D Bldg., No.5 Songpingshan Road,
Science & Technology Park, Nanshan District, Shenzhen, China

Tel: (86) 755-26509301/02 Fax: (86) 755-26509195 Http: //www.tongbiao.com

CONSOLIDATED TEST REPORT

2) Test Result: Brominated Flame Retardants (PBBs&PBDEs) Tests

PBBs	1. 1	2	3. 1	3. 2	3. 3	4	6. 4	6. 5	6. 6
MONOBROMOBIPHENYL	N. D.	N. D.	N. D.	N. D.	N. D.	N. D.	N. D.	N. D.	N. D.
DIBROMOBIPHENYL	N. D.	N. D.	N. D.	N. D.	N. D.	N. D.	N. D.	N. D.	N. D.
TRIBROMOBIPHENYL	N. D.	N. D.	N. D.	N. D.	N. D.	N. D.	N. D.	N. D.	N. D.
TETRABROMOBIPHENYL	N. D.	N. D.	N. D.	N. D.	N. D.	N. D.	N. D.	N. D.	N. D.
PENTABROMONIPHENYL	N. D.	N. D.	N. D.	N. D.	N. D.	N. D.	N. D.	N. D.	N. D.
HEXQBROMOBIPHENYL	N. D.	N. D.	N. D.	N. D.	N. D.	N. D.	N. D.	N. D.	N. D.
HEPTABROMOBIPHENYL	N. D.	N. D.	N. D.	N. D.	N. D.	N. D.	N. D.	N. D.	N. D.
OCTABROMOBIPHENYL	N. D.	N. D.	N. D.	N. D.	N. D.	N. D.	N. D.	N. D.	N. D.
NONABROMOBIPHENYL	N. D.	N. D.	N. D.	N. D.	N. D.	N. D.	N. D.	N. D.	N. D.
DECABROMOBIPHENYL	N. D.	N. D.	N. D.	N. D.	N. D.	N. D.	N. D.	N. D.	N. D.
Sum of PBBs	N. D.	N. D.	N. D.	N. D.	N. D.	N. D.	N. D.	N. D.	N. D.
PBDEs	1. 1	2	3. 1	3. 2	3. 3	4	6. 4	6. 5	6. 6
MONOBROMODIPHENYL ETHER	N. D.	N. D.	N. D.	N. D.	N. D.	N. D.	N. D.	N. D.	N. D.
DIBROMODIPHENYL ETHER	N. D.	N. D.	N. D.	N. D.	N. D.	N. D.	N. D.	N. D.	N. D.
TRIBROMODIPHENYL ETHER	N. D.	N. D.	N. D.	N. D.	N. D.	N. D.	N. D.	N. D.	N. D.
TETRABROMODIPHENYL ETHER	N. D.	N. D.	N. D.	N. D.	N. D.	N. D.	N. D.	N. D.	N. D.
PENTABROMONIPHENYL ETHER	N. D.	N. D.	N. D.	N. D.	N. D.	N. D.	N. D.	N. D.	N. D.
HEXABROMODIPHENYL ETHER	N. D.	N. D.	N. D.	N. D.	N. D.	N. D.	N. D.	N. D.	N. D.
HEPTABROMODIPHENYL ETHER	N. D.	N. D.	N. D.	N. D.	N. D.	N. D.	N. D.	N. D.	N. D.
OCTABROMODIPHENYL ETHER	N. D.	N. D.	N. D.	N. D.	N. D.	N. D.	N. D.	N. D.	N. D.
NONABROMODIPHENYL ETHER	N. D.	N. D.	N. D.	N. D.	N. D.	N. D.	N. D.	N. D.	N. D.
DECABROMODIPHENYL ETHER	N. D.	N. D.	N. D.	N. D.	N. D.	N. D.	N. D.	N. D.	N. D.
Sum of PBDEs	N. D.	N. D.	N. D.	N. D.	N. D.	N. D.	N. D.	N. D.	N. D.



Shenzhen Toby Technology Co., Ltd.

10/F., A Block, Jiada R & D Bldg., No.5 Songpingshan Road,
Science & Technology Park, Nanshan District, Shenzhen, China

Tel: (86) 755-26509301/02 Fax: (86) 755-26509195 Http: //www.tongbiao.com

CONSOLIDATED TEST REPORT

PBBs	8.1	9.1	9.2	9.3	10.1	11	12.1	12.2	12.3
MONOBROMOBIPHENYL	N. D.	N. D.	N. D.	N. D.	N. D.	N. D.	N. D.	N. D.	N. D.
DIBROMOBIPHENYL	N. D.	N. D.	N. D.	N. D.	N. D.	N. D.	N. D.	N. D.	N. D.
TRIBROMOBIPHENYL	N. D.	N. D.	N. D.	N. D.	N. D.	N. D.	N. D.	N. D.	N. D.
TETRABROMOBIPHENYL	N. D.	N. D.	N. D.	N. D.	N. D.	N. D.	N. D.	N. D.	N. D.
PENTABROMONIPHENYL	N. D.	N. D.	N. D.	N. D.	N. D.	N. D.	N. D.	N. D.	N. D.
HEXQBROMOBIPHENYL	N. D.	N. D.	N. D.	N. D.	N. D.	N. D.	N. D.	N. D.	N. D.
HEPTABROMOBIPHENYL	N. D.	N. D.	N. D.	N. D.	N. D.	N. D.	N. D.	N. D.	N. D.
OCTABROMOBIPHENYL	N. D.	N. D.	N. D.	N. D.	N. D.	N. D.	N. D.	N. D.	N. D.
NONABROMOBIPHENYL	N. D.	N. D.	N. D.	N. D.	N. D.	N. D.	N. D.	N. D.	N. D.
DECABROMOBIPHENYL	N. D.	N. D.	N. D.	N. D.	N. D.	N. D.	N. D.	N. D.	N. D.
Sum of PBBs	N. D.	N. D.	N. D.	N. D.	N. D.	N. D.	N. D.	N. D.	N. D.
PBDEs	8.1	9.1	9.2	9.3	10.1	11	12.1	12.2	12.3
MONOBROMODIPHENYL ETHER	N. D.	N. D.	N. D.	N. D.	N. D.	N. D.	N. D.	N. D.	N. D.
DIBROMODIPHENYL ETHER	N. D.	N. D.	N. D.	N. D.	N. D.	N. D.	N. D.	N. D.	N. D.
TRIBROMODIPHENYL ETHER	N. D.	N. D.	N. D.	N. D.	N. D.	N. D.	N. D.	N. D.	N. D.
TETRABROMODIPHENYL ETHER	N. D.	N. D.	N. D.	N. D.	N. D.	N. D.	N. D.	N. D.	N. D.
PENTABROMONIPHENYL ETHER	N. D.	N. D.	N. D.	N. D.	N. D.	N. D.	N. D.	N. D.	N. D.
HEXABROMODIPHENYL ETHER	N. D.	N. D.	N. D.	N. D.	N. D.	N. D.	N. D.	N. D.	N. D.
HEPTABROMODIPHENYL ETHER	N. D.	N. D.	N. D.	N. D.	N. D.	N. D.	N. D.	N. D.	N. D.
OCTABROMODIPHENYL ETHER	N. D.	N. D.	N. D.	N. D.	N. D.	N. D.	N. D.	N. D.	N. D.
NONABROMODIPHENYL ETHER	N. D.	N. D.	N. D.	N. D.	N. D.	N. D.	N. D.	N. D.	N. D.
DECABROMODIPHENYL ETHER	N. D.	N. D.	N. D.	N. D.	N. D.	N. D.	N. D.	N. D.	N. D.
Sum of PBDEs	N. D.	N. D.	N. D.	N. D.	N. D.	N. D.	N. D.	N. D.	N. D.



Shenzhen Toby Technology Co., Ltd.

10/F., A Block, Jiada R & D Bldg., No.5 Songpingshan Road,
Science & Technology Park, Nanshan District, Shenzhen, China

Tel: (86) 755-26509301/02 Fax: (86) 755-26509195 Http: //www.tongbiao.com

CONSOLIDATED TEST REPORT

PBBs	13. 1	14	15. 2	15. 4	18. 1	19	20. 1	20. 2	20. 3
MONOBROMOBIPHENYL	N. D.	N. D.	N. D.	N. D.	N. D.	N. D.	N. D.	N. D.	N. D.
DIBROMOBIPHENYL	N. D.	N. D.	N. D.	N. D.	N. D.	N. D.	N. D.	N. D.	N. D.
TRIBROMOBIPHENYL	N. D.	N. D.	N. D.	N. D.	N. D.	N. D.	N. D.	N. D.	N. D.
TETRABROMOBIPHENYL	N. D.	N. D.	N. D.	N. D.	N. D.	N. D.	N. D.	N. D.	N. D.
PENTABROMONIPHENYL	N. D.	N. D.	N. D.	N. D.	N. D.	N. D.	N. D.	N. D.	N. D.
HEXQBROMOBIPHENYL	N. D.	N. D.	N. D.	N. D.	N. D.	N. D.	N. D.	N. D.	N. D.
HEPTABROMOBIPHENYL	N. D.	N. D.	N. D.	N. D.	N. D.	N. D.	N. D.	N. D.	N. D.
OCTABROMOBIPHENYL	N. D.	N. D.	N. D.	N. D.	N. D.	N. D.	N. D.	N. D.	N. D.
NONABROMOBIPHENYL	N. D.	N. D.	N. D.	N. D.	N. D.	N. D.	N. D.	N. D.	N. D.
DECABROMOBIPHENYL	N. D.	N. D.	N. D.	N. D.	N. D.	N. D.	N. D.	N. D.	N. D.
Sum of PBBs	N. D.	N. D.	N. D.	N. D.	N. D.	N. D.	N. D.	N. D.	N. D.
PBDEs	13. 1	14	15. 2	15. 4	18. 1	19	20. 1	20. 2	20. 3
MONOBROMODIPHENYL ETHER	N. D.	N. D.	N. D.	N. D.	N. D.	N. D.	N. D.	N. D.	N. D.
DIBROMODIPHENYL ETHER	N. D.	N. D.	N. D.	N. D.	N. D.	N. D.	N. D.	N. D.	N. D.
TRIBROMODIPHENYL ETHER	N. D.	N. D.	N. D.	N. D.	N. D.	N. D.	N. D.	N. D.	N. D.
TETRABROMODIPHENYL ETHER	N. D.	N. D.	N. D.	N. D.	N. D.	N. D.	N. D.	N. D.	N. D.
PENTABROMONIPHENYL ETHER	N. D.	N. D.	N. D.	N. D.	N. D.	N. D.	N. D.	N. D.	N. D.
HEXABROMODIPHENYL ETHER	N. D.	N. D.	N. D.	N. D.	N. D.	N. D.	N. D.	N. D.	N. D.
HEPTABROMODIPHENYL ETHER	N. D.	N. D.	N. D.	N. D.	N. D.	N. D.	N. D.	N. D.	N. D.
OCTABROMODIPHENYL ETHER	N. D.	N. D.	N. D.	N. D.	N. D.	N. D.	N. D.	N. D.	N. D.
NONABROMODIPHENYL ETHER	N. D.	N. D.	N. D.	N. D.	N. D.	N. D.	N. D.	N. D.	N. D.
DECABROMODIPHENYL ETHER	N. D.	N. D.	N. D.	N. D.	N. D.	N. D.	N. D.	N. D.	N. D.
Sum of PBDEs	N. D.	N. D.	N. D.	N. D.	N. D.	N. D.	N. D.	N. D.	N. D.



Shenzhen Toby Technology Co., Ltd.

10/F., A Block, Jiada R & D Bldg., No.5 Songpingshan Road,
Science & Technology Park, Nanshan District, Shenzhen, China

Tel: (86) 755-26509301/02 Fax: (86) 755-26509195 Http: //www.tongbiao.com

CONSOLIDATED TEST REPORT

PBBs	20.4	21.1	21.2	23	25	26	27	28
MONOBROMOBIPHENYL	N. D.	N. D.	N. D.	N. D.	N. D.	N. D.	N. D.	N. D.
DIBROMOBIPHENYL	N. D.	N. D.	N. D.	N. D.	N. D.	N. D.	N. D.	N. D.
TRIBROMOBIPHENYL	N. D.	N. D.	N. D.	N. D.	N. D.	N. D.	N. D.	N. D.
TETRABROMOBIPHENYL	N. D.	N. D.	N. D.	N. D.	N. D.	N. D.	N. D.	N. D.
PENTABROMOBIPHENYL	N. D.	N. D.	N. D.	N. D.	N. D.	N. D.	N. D.	N. D.
HEXABROMOBIPHENYL	N. D.	N. D.	N. D.	N. D.	N. D.	N. D.	N. D.	N. D.
HEPTABROMOBIPHENYL	N. D.	N. D.	N. D.	N. D.	N. D.	N. D.	N. D.	N. D.
OCTABROMOBIPHENYL	N. D.	N. D.	N. D.	N. D.	N. D.	N. D.	N. D.	N. D.
NONABROMOBIPHENYL	N. D.	N. D.	N. D.	N. D.	N. D.	N. D.	N. D.	N. D.
DECABROMOBIPHENYL	N. D.	N. D.	N. D.	N. D.	N. D.	N. D.	N. D.	N. D.
Sum of PBBs	N. D.	N. D.	N. D.	N. D.	N. D.	N. D.	N. D.	N. D.
PBDEs	20.4	21.1	21.2	23	25	26	27	28
MONOBROMODIPHENYL ETHER	N. D.	N. D.	N. D.	N. D.	N. D.	N. D.	N. D.	N. D.
DIBROMODIPHENYL ETHER	N. D.	N. D.	N. D.	N. D.	N. D.	N. D.	N. D.	N. D.
TRIBROMODIPHENYL ETHER	N. D.	N. D.	N. D.	N. D.	N. D.	N. D.	N. D.	N. D.
TETRABROMODIPHENYL ETHER	N. D.	N. D.	N. D.	N. D.	N. D.	N. D.	N. D.	N. D.
PENTABROMODIPHENYL ETHER	N. D.	N. D.	N. D.	N. D.	N. D.	N. D.	N. D.	N. D.
HEXABROMODIPHENYL ETHER	N. D.	N. D.	N. D.	N. D.	N. D.	N. D.	N. D.	N. D.
HEPTABROMODIPHENYL ETHER	N. D.	N. D.	N. D.	N. D.	N. D.	N. D.	N. D.	N. D.
OCTABROMODIPHENYL ETHER	N. D.	N. D.	N. D.	N. D.	N. D.	N. D.	N. D.	N. D.
NONABROMODIPHENYL ETHER	N. D.	N. D.	N. D.	N. D.	N. D.	N. D.	N. D.	N. D.
DECABROMODIPHENYL ETHER	N. D.	N. D.	N. D.	N. D.	N. D.	N. D.	N. D.	N. D.
Sum of PBDEs	N. D.	N. D.	N. D.	N. D.	N. D.	N. D.	N. D.	N. D.



Shenzhen Toby Technology Co., Ltd.

10/F., A Block, Jiada R & D Bldg., No.5 Songpingshan Road,
Science & Technology Park, Nanshan District, Shenzhen, China

Tel: (86) 755-26509301/02 Fax: (86) 755-26509195 Http: //www.tongbiao.com

CONSOLIDATED TEST REPORT

PBBs	29	30
MONOBROMOBIPHENYL	N. D.	N. D.
DIBROMOBIPHENYL	N. D.	N. D.
TRIBROMOBIPHENYL	N. D.	N. D.
TETRABROMOBIPHENYL	N. D.	N. D.
PENTABROMONIPHENYL	N. D.	N. D.
HEXQBROMOBIPHENYL	N. D.	N. D.
HEPTABROMOBIPHENYL	N. D.	N. D.
OCTABROMOBIPHENYL	N. D.	N. D.
NONABROMOBIPHENYL	N. D.	N. D.
DECABROMOBIPHENYL	N. D.	N. D.
Sum of PBBs	N. D.	N. D.
PBDEs	29	30
MONOBROMODIPHENYL ETHER	N. D.	N. D.
DIBROMODIPHENYL ETHER	N. D.	N. D.
TRIBROMODIPHENYL ETHER	N. D.	N. D.
TETRABROMODIPHENYL ETHER	N. D.	N. D.
PENTABROMONIPHENYL ETHER	N. D.	N. D.
HEXABROMODIPHENYL ETHER	N. D.	N. D.
HEPTABROMODIPHENYL ETHER	N. D.	N. D.
OCTABROMODIPHENYL ETHER	N. D.	N. D.
NONABROMODIPHENYL ETHER	N. D.	N. D.
DECABROMODIPHENYL ETHER	N. D.	N. D.
Sum of PBDEs	N. D.	N. D.

◆ PBBs Limit = 1000 ppm, PBDEs Limit = 1000 ppm

◆ “N. D.” means “Not Detected”, method detection limit = 5mg/kg.



Shenzhen Toby Technology Co., Ltd.

10/F., A Block, Jiada R & D Bldg., No.5 Songpingshan Road,
Science & Technology Park, Nanshan District, Shenzhen, China

Tel: (86) 755-26509301/02 Fax: (86) 755-26509195 Http: //www.tongbiao.com

CONSOLIDATED TEST REPORT

Appearance Photo of Sample



***** END OF REPORT *****